



## sistema weberdry FLEXIBLE

**Sistema de impermeabilización mediante membrana cementosa de alta flexibilidad.**

- Revestible directamente con mortero cola y cerámica en menos de 48 horas.
- Aplicable sobre cualquier tipo de soporte en capa fina: mortero, hormigón, cerámica...
- Certificado para el contacto directo con agua potable.
- Alta flexibilidad para absorber movimientos de dilatación / contracción del soporte.
- Alta resistencia a la presencia de cloruros y sulfatos del agua salada.
- Ideal para la impermeabilización de piscinas, depósitos de agua y terrazas.

Ficha técnica

### PRINCIPALES COMPONENTES DEL SISTEMA

#### **weberdry IMPERFLEXGEL / weberdry IMPERFLEX 2C**

- Membrana impermeabilizante cementosa flexible.
- Monocomponente, saco 15 kg, palets de 40 sacos (600 kg/ palet). Bicomponente, kit saco de 25 kg + garrafa 8,3 kg.
- Consumo: 4 kg de **weberdry IMPERFLEXGEL** por m<sup>2</sup> aproximadamente.

#### **weber IMPERBANDA**

- Banda elástica de impermeabilización. Caja con 6 rollos de 10 m de longitud.

#### **webertherm MALLA 160**

- Malla de fibra de vidrio para refuerzo.
- Rollo de 55 m<sup>2</sup> de superficie.

### SOPORTES

- Mortero, hormigón y cerámica.
- No se recomienda su aplicación sobre soportes de clorocaucho.

### APLICACIONES

- Impermeabilización de terrazas exteriores y cubiertas planas e invertidas.
- Impermeabilización de piscinas, tanto agua clorada como agua salada.
- Impermeabilización de platos de ducha de obra.
- Impermeabilización de depósitos de agua potable y balsas exteriores.
- Impermeabilización de terrazas.

### REVESTIMIENTOS ASOCIADOS

Revestimiento cerámico directamente o sistemas de aislamiento (placas de XPS).

#### **webercol SUPERGEL erGO**

- Mortero cola superflexible multiusos.
- Saco de 12,5 kgs, palets de 64 sacos (800 kg).
- Consumo: 2,75 kg de **webercol SUPERGEL erGO** por m<sup>2</sup> aproximadamente.

#### **webercol FLEX<sup>2</sup> MULTIGEL**

- Mortero cola flexible multiusos Saco de 25 kg, palets de 48 sacos (1.200 kg). Consumo: 5 kg de **webercol FLEX<sup>2</sup> MULTIGEL** por m<sup>2</sup> aproximadamente.

#### **webercolor PREMIUM OCEAN**

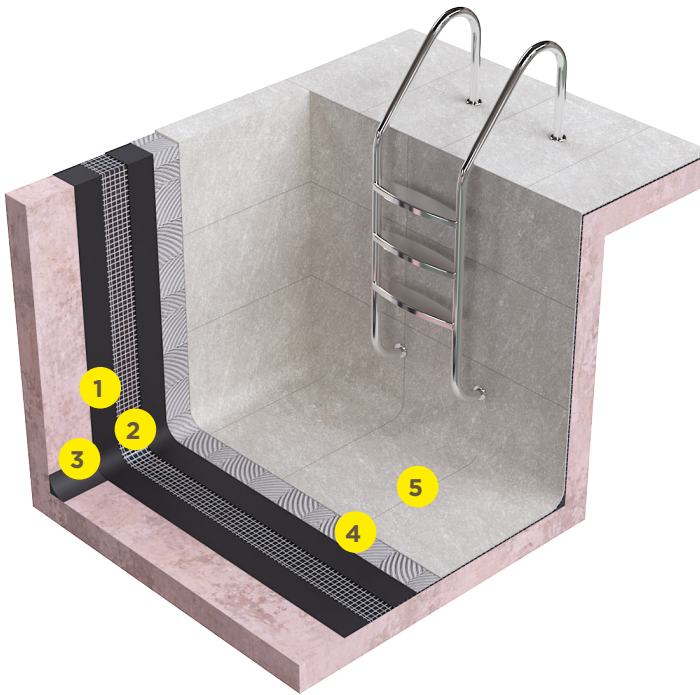
- Mortero de rejuntado de altas prestaciones.
- Bolsa de plástico de 3 kg, caja de 12 kg, palets de 432 kg (36 cajas) Consumo: consultar ficha técnica de producto.

#### **weberepox EASY**

- Mortero epoxy de alta resistencia.
- Bidones de 5 kgs. Palet de 270 kg.
- Consumo: consultar ficha técnica.

## sistema weberdry FLEXIBLE

Sistema de impermeabilización mediante membrana cementosa de alta flexibilidad.



- 1 weberdry IMPERFLEXGEL**  
Gel impermeabilizante mineral flexible monocomponente
- 2 webertherm MALLA 160**  
Malla de fibra de vidrio para refuerzo
- 3 weberdry IMPERBANDA**  
Banda elástica de impermeabilización
- 4 webercol FLEX<sup>2</sup> MULTIGEL / webercol SUPERGEL erGO**  
Gel superadhesivo flexible
- 5 weberepox EASY**  
Junta epoxi resistente a manchas y ataques químicos  
**webercolor PREMIUM OCEAN**  
Juna universal flexible resistente al agua salina

### RECOMENDACIONES DE USO

- No aplicar los morteros con una temperatura ambiente inferior a 5 °C y superiores a 35°C.
- Se deberán respetar las juntas de dilatación existentes en el edificio, mediante los procedimientos de ejecución adecuados.
- Durante la instalación del sistema, es recomendable proteger la aplicación de la radiación directa del sol para evitar posibles deshidrataciones del material.
- Los materiales no deberán ser aplicados en caso de viento intenso, con lluvia o en caso de previsión de lluvia o heladas durante el periodo de secado de los morteros.
- En el caso de impermeabilización de depósitos con capacidad inferior a 8.000 litros se recomienda, antes de la puesta en marcha, llenar el depósito y proceder a su vaciado a las 24 h.

### OBSERVACIONES

- En función del soporte existente, deberá realizarse el tratamiento de preparación adecuado.
- Previa aplicación de la membrana cementosa se deberá proceder a la reparación de fisuras si éstas exceden 1 mm de espesor.

### MODO DE EMPLEO

#### Preparación de soporte

El soporte deberá estar sólido, consistente y estable en el momento de la aplicación del **sistema weberdry FLEXIBLE**.

1. En el caso de existir fugas o vías de agua taponarlas previamente con **weberdry IMPERSTOP**, mortero de fraguado instantáneo para la obturación de vías de agua.
2. Si existen zonas con alta degradación o coqueas de gran volumen éstas deberán ser reparadas previamente con **weberep NEOGEL**, dependiendo del espesor a reparar y las resistencias requeridas.
3. En el caso de existir fisuras de espesor superior a 1 mm, estas deberán ser reparadas previamente.
4. En caso de aplicar sobre soportes porosos y expuestos al sol, aplicar una mano de la resina de adherencia, **weber PRIM TPO5** diluida 1:5 con agua limpia para asegurar la adherencia del sistema, evitar la deshidratación del mortero y eliminar la aparición de burbujas y pompas.

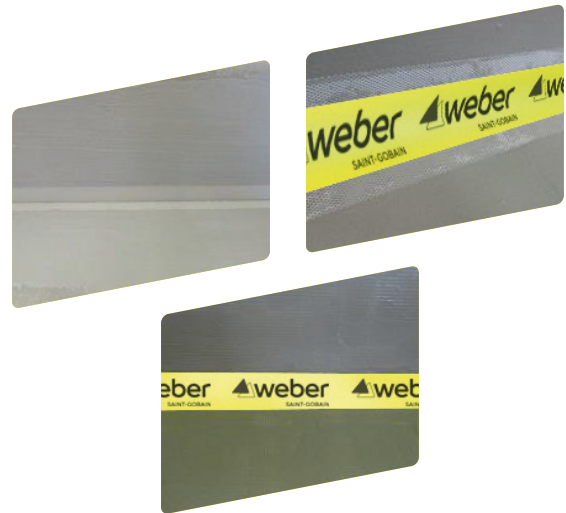
#### Tratamiento puntos singulares

Previa aplicación de la membrana cementosa flexible todos los puntos singulares, tales como encuentros entre el suelo y la pared, ángulos invertidos de 90 °C, juntas de dilatación, fisuras o sumideros, deben ser tratados adecuadamente para asegurar el correcto funcionamiento de la impermeabilización posterior.

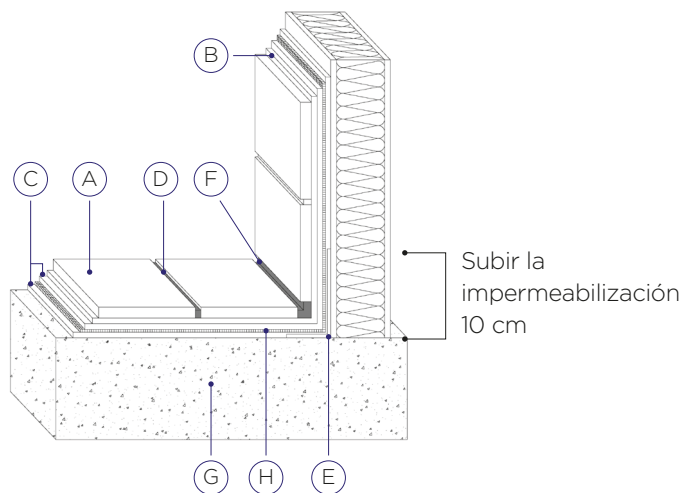
## Encuentros suelos - pared

Todos los ángulos rectos (90 °C) presentes en la zona de aplicación deben ser tratados previamente con la banda de impermeabilización **weber IMPERBANDA**.

1. Amasar **weberdry IMPERFLEXGEL** y aplicar en las esquinas una mano de aproximadamente 1 mm de espesor aproximadamente en la zona vertical y horizontal donde posteriormente se colocará la banda de impermeabilización.
2. Mientras el producto todavía está fresco colocar banda **weber IMPERBANDA** embutiéndola totalmente en el producto previamente aplicado. La zona elástica de la banda no debe ir adherida al sustrato, quedando suelta, pudiendo así absorber los posibles movimientos del soporte.
3. Aplicar una segunda mano de **weberdry IMPERFLEXGEL** cubriendo la malla de **weber IMPERBANDA**.
4. Dejar secar mínimo 2 horas previa aplicación del resto de impermeabilización.

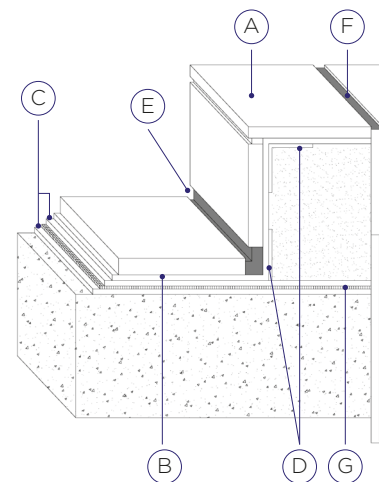


## Esquema constructivo tratamiento ángulo 90°



- A. Revestimiento cerámico.
- B. Mortero cola **webercol FLEX<sup>2</sup> MULTIGEL**, **webercol FLEX<sup>2</sup> MULTIRAPID**, **webercol FLEX<sup>3</sup> SUPERAPID** o **webercol SUPERGEL ERGO**.
- C. **weberdry IMPERFLEXGEL**.
- D. Mortero rejuntado **webercolor PREMIUM OCEAN**.
- E. **weber IMPERBANDA**.
- F. Sellado con masilla de poliuretano.
- G. Soporte de hormigón.
- H. **webertherm MALLA 160**.

## Esquema constructivo tratamiento ángulo -90°



- A. Revestimiento cerámico.
- B. Mortero cola **webercol FLEX<sup>2</sup> MULTIGEL**, **webercol FLEX<sup>2</sup> MULTIRAPID**, **webercol FLEX<sup>3</sup> SUPERAPID** o **webercol SUPERGEL ERGO**.
- C. **weberdry IMPERFLEXGEL**.
- D. Banda de impermeabilización **weber IMPERBANDA**.
- E. Sellado con masilla de poliuretano.
- F. Mortero rejuntado **webercolor PREMIUM OCEAN** o **weberepox EASY**.
- G. **webertherm MALLA 160**.

## Juntas de dilatación

Las juntas de dilatación estructurales, si existiesen, se deberán respetar para acompañar los movimientos de dilatación y contracción de la estructura. Dichas juntas se salvarán con la banda de impermeabilización **weber IMPERBANDA**. La colocación de la banda se realizará según lo descrito anteriormente. Únicamente se deberá tener en cuenta que la parte impermeable de la banda deberá tener una ligera ondulación, manteniendo una forma de “omega” invertida ( $\Omega$ ) dentro de la junta de dilatación. Una vez aplicada la impermeabilización se rellenará la junta con una masilla de poliuretano de alta flexibilidad.

## Aplicación de la membrana cementosa de alta flexibilidad

La aplicación de la membrana cementosa flexible, **weberdry IMPERFLEXGEL**, se realizará en dos manos cruzadas asegurando un espesor mínimo final de aplicación de 3 mm (aproximadamente 4 kg de producto por m<sup>2</sup>). La aplicación se realizará mediante brocha o llana asegurando un espesor homogéneo de la aplicación.

El proceso de aplicación será el siguiente:

1. Aplicación de una primera mano de **weberdry IMPERFLEXGEL** en toda la superficie a impermeabilizar asegurando un espesor homogéneo. mínimo 10 cm. Asegurarse que la malla queda totalmente embutida en la primera mano fresca de impermeabilizante.
2. Colocación de la malla **webertherm MALLA 160** en toda la superficie de aplicación solapada en los puntos singulares (medias cañas, etc) con **weber IMPERBANDA**. El solape de las diferentes tiras de malla deberá ser
3. Dejar secar durante aproximadamente 1 hora y aplicar una segunda mano con un espesor homogéneo en toda la superficie, asegurando el mínimo recomendado. Dejar secar el tiempo establecido en función del uso final.

## Aplicación del acabado final

El sistema **weberdry FLEXIBLE** puede ser revestido directamente con mortero cola y cerámica. Para ello se recomienda la utilización del mortero cola flexible **webercol FLEX<sup>2</sup> MULTIGEL** o **webercol SUPERGEL erGO** en caso de piscinas y **webercol FLEX<sup>2</sup> MULTIRAPID** o **webercol FLEX<sup>3</sup> SUPERAPID** en caso de terrazas, rejuntado en ambos casos con **webercolor PREMIUM OCEAN** o **weberepox EASY**.

## CERTIFICACIONES

Cumple con la normativa según marcado CE: EN 1504-2.