

gama weberfloor
Sistemas de pinturas para pavimentos

**we
care**

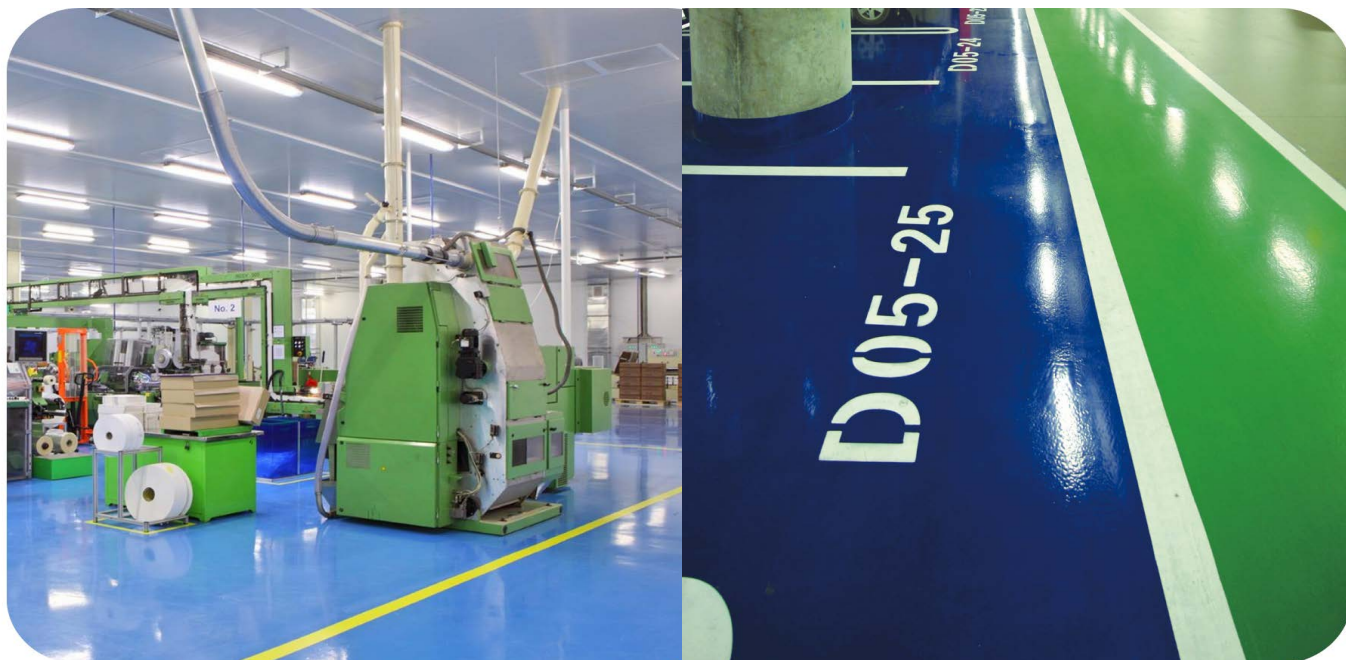
Sistemas de pinturas en base epoxi y poliuretano para industria y parkings

sistemas weberfloor pinturas

Pavimentos continuos epoxi y poliuretano de bajo espesor (hasta 0,5mm) que permiten conseguir una superficie de medias o altas resistencias mecánicas y químicas dependiendo del tipo de sistema seleccionado. En función de las necesidades, pueden obtenerse pavimentos con acabados lisos o antideslizantes adaptados a condiciones de trabajo en seco y mojado.

Es una **solución económica, de rápida aplicación y puesta en servicio**, que se caracteriza por la aplicación de varias capas a rodillo, dando como resultado un acabado impermeable y fácil de limpiar. Del mismo modo, dichas pinturas pueden usarse para complementar sistemas de resinas autonivelantes y multicapas como sellado final.

Áreas de uso



INDUSTRIA



ALMACENES



PARKINGS



TALLERES



TIENDAS, OFICINAS
Y VIVIENDAS

Propiedades y ventajas

Características generales de pinturas de poliuretano y epoxi

✓ Higiénico

Pavimento continuo, impermeable y sin juntas que permite una fácil limpieza.

✓ Fácil y rápida aplicación

Aplicación a rodillo que permite revestir mucha superficie en poco tiempo.

✓ Acabados lisos y antideslizantes

Posibilidad de diferentes acabados lisos o antideslizantes adaptados a condiciones secas y mojadas.

✓ Resistencia química y a la abrasión

Pueden conseguirse medias o altas resistencias al desgaste por tráfico intenso y a determinados productos químicos que puedan derramarse en procesos productivos. Consultar tabla de resistencias químicas.

✓ Resistencia térmica

Resistencia a temperaturas continuas de -21°C a +75°C

Características específicas de pinturas de poliuretano y epoxi

sistemas weberfloor

Pintura de poliuretano

- ✓ Mayor flexibilidad, resistencia a la abrasión y al rayado
- ✓ Mejor estabilidad del color ⁽¹⁾

Pintura epoxi

- ✓ Mayor grueso por capa
- ✓ Versión base agua: transpirable y para soportes con mayor humedad residual

	weberfloor decopur IC	weberfloor PU infinity IC	weberfloor PU durotop IC	weberfloor PURLEVEL 2C	weberfloor PX TOTAL	weberfloor PX AQUA
Base	100% S	dvte (75% S)	dvte (75% S)	100% S	100% S	Agua (75% S)
Acabado	brillo y mate	brillo	brillo	brillo	brillo	brillo
Resistencia al amarilleo	alifático	alifático	aromático	aromático	aromático	aromático
Consumo (kg/m ² y capa)	0,1	0,11	0,11	0,2	0,2	0,18
Espesor por capa	82 µm	69 µm	69 µm	250 µm	150 µm	84 µm
Resistencia a la abrasión (*)	29-40,7 mg ⁽²⁾	49,6 mg	49,6 mg	180 mg ⁽⁴⁾	149 mg	91 mg
Dureza (**)	87 D	80 D	80 D	80 D	87 D	75 D
Resistencia química	alta/muy alta ⁽³⁾	Buena	Buena	Buena	Buena	Buena
Pot-life	> 240 min	> 240 min	> 240 min	20-40 min	20-30 min	30-40 min
Puesta en servicio (tráfico ligero)	8h - 16h	24h	12h - 24h	12h - 24h	24h - 36h	12h - 30h

(*) Taber CSI7,1000 rpm 1kg
 (**) Dureza shore D (a 7 días) - ISO 868

(1) Versiones alifáticas de pinturas de poliuretano
 (2) Versión decopur IC: 40,7mg ; versión decopur ABR 2C (especial alta resistencia a la abrasión): 29mg.
 (3) Versión decopur CHR IC (especial muy alta resistencia química)
 (4) Siempre irá revestido con pinturas de poliuretano IC

Productos

Imprimaciones



weberfloor PX primer

Imprimación epoxi antihumedad y de secado rápido 100% sólidos.

Pinturas de poliuretano



weberfloor DECOPUR 1C

Pintura de poliuretano monocomponente 100% sólidos antimanchas alifática. Muy alta resistencia a la abrasión, a productos químicos y a las manchas. Transitable en 8 h. Versiones de acabado brillante o mate. (*) (**)



weberfloor PU INFINITY 1C

Pintura de poliuretano monocomponente alifática en base disolvente de acabado brillante. (**)



weberfloor PU DUROTOP 1C

Pintura de poliuretano monocomponente aromático en base disolvente de acabado brillante. (**)



weberfloor PURLEVEL 2C

Resina de poliuretano multiusos 100% sólidos coloreada apta para pintura gruesa base, multicapa, autonivelante, etc.

Pinturas epoxi



weberfloor PX TOTAL

Resina epoxi multiusos 100% sólidos coloreada apta para pintura, multicapa, autonivelante, etc.



weberfloor PX aqua

Pintura epoxi base agua con alto porcentaje en sólidos de acabado brillante.

(*) Disponibles versiones de máxima resistencia química (weberfloor decopur CHR 1C) y de máxima resistencia a la abrasión (weberfloor decopur ABR 2C).

(**) Disponibles versiones tixotrópicas de las pinturas de poliuretano monocomponentes para señalética (weberfloor decopur tixo 1C, weberfloor PU infinity tixo 1C, weberfloor PU durotop tixo 1C).

Colores de carta

			
RAL 9010 (**)	RAL 1001	RAL 1003 (*)	RAL 1013
			
RAL 3009 (*)	RAL 3011	RAL 3013	RAL 5007
			
RAL 5012	RAL 5015 (*)	RAL 6010	RAL 6011 (*)
			
RAL 6021	RAL 7001 (*)	RAL 7004	RAL 7035 (**)
			
RAL 7037 (**)	RAL 7038	RAL 7040 (**)	RAL 7042 (**)

Los colores impresos pueden diferir de los aplicaciones reales. Weber puede proporcionarle muestras reales, así como colores especiales.

Clasificación logística: colores de clase A (*) (1 día), colores de clase C (**)(5 días). Resto de colores de clase D (7-10 días).



sistemas weber industryfloor pintura de poliuretano 100%

Revestimientos de poliuretano en capa fina 100% sólidos

Sistema continuo de pintura de poliuretano 100% sólidos de acabado brillante o mate, para solicitudes medias y altas en pavimentos industriales y parkings. Puede obtenerse acabados antideslizante del grado deseado mediante la adición de árido entre capas. Higiénico, impermeable y fácil de limpiar. Apto para interior y exterior.

Poliuretano PREMIUM de máximas prestaciones y durabilidad

- ✓ Alta resistencia al rayado y extraordinaria resistencia a la abrasión.
- ✓ Alifático: acabados de alta calidad estética, con color estable en el tiempo (sin amarilleo).
- ✓ Antimanchas: resistencia a ataques químicos y facilidad de limpieza.
- ✓ 100% sólidos (sin disolventes): apto para aplicar en zonas públicas o poco ventiladas.
- ✓ Alta resistencia a la huella de transferencia de neumático.
- ✓ Rápida puesta en servicio al tráfico rodado (rueda hinchada: 8-16h a 20°C)
- ✓ Versiones de máxima resistencias químicas (DECOPUR CHR) y al desgaste (DECOPUR ABR).
- ✓ Monocomponente: pot-life extendido, sin errores de mezcla, menos envases y residuos.



INDUSTRIA



ALMACENES



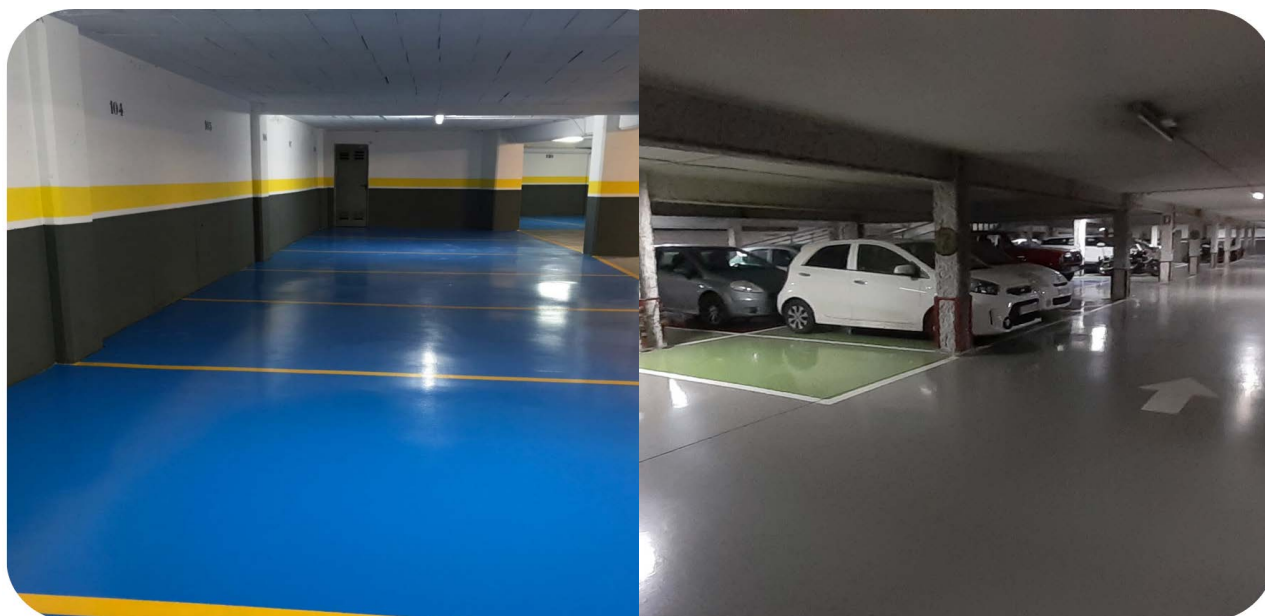
PARKINGS

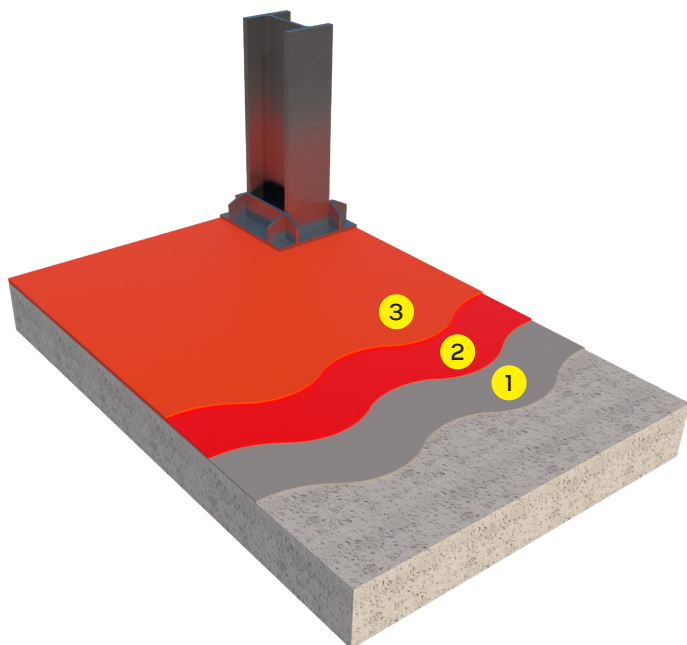


TALLERES



TIENDAS, OFICINAS
Y VIVIENDAS





Consideraciones de uso

- Cuando se aplique sobre soleras de hormigón, estas deberán tener una resistencia a la compresión ≥ 25 MPa.
- Cuando se aplique sobre terrazo, cerámica etc. la resistencia a tracción en un ensayo "pull-off" deberá ser $\geq 1,5$ MPa.
- No aplicar en sustratos con humedad superior al 4%.
- Los trabajos deberán ser ejecutados por personal cualificado, con el asesoramiento y la supervisión adecuados como las empresas homologadas **caliclub**.
- Consultar fichas técnicas de los productos.

COMPONENTES	SISTEMAS DE PINTURA DE POLIURETANO 100%			
	PU 100% sólidos	PU 100% sólidos <i>Máxima resist. química</i>	PU 100% sólidos <i>Máxima resist. abrasión</i>	Consumo aproximado
Sustrato	hormigón ⁽¹⁾ o resina	hormigón ⁽¹⁾ o resina	hormigón ⁽¹⁾ o resina	
1 Imprimación	weberfloor PX primer ⁽²⁾	weberfloor PX primer ⁽²⁾	weberfloor PX primer ⁽²⁾	0,15 kg/m ² por capa
2 Capa base ⁽³⁾	weberfloor decopur 1C	weberfloor decopur CHR 1C	weberfloor decopur ABR 2C	0,10 kg/m ²
3 Capa de sellado	weberfloor decopur 1C	weberfloor decopur CHR 1C	weberfloor decopur ABR 2C	0,10 kg/m ²

(1) En caso de soporte muy irregular puede aplicarse previamente autonivelantes técnicos cementosos como **weberfloor dur** (CTC35FIORWA1; de 5-30mm) o **weberfloor for** (CTC30F7RWA10; de 5-20mm). En caso de soportes con cierta irregularidad pueden usarse morteros reparadores de secado rápido como **weberfloor 4045** (1-50mm) o de secado ultrarápido como **weberfloor 4046** (1-10mm).

(2) Imprimación alternativa en caso de soportes con alta humedad residual: **weberfloor stopwater 3C**.

(3) Para un acabado antideslizante, espolvorear sobre la primera mano de pintura árido de cuarzo o corindón del tamaño adecuado en función del acabado antideslizante deseado.

PRESTACIONES TÉCNICAS

	weberfloor decopur 1C	weberfloor decopur CHR 1C	weberfloor decopur ABR 2C
Naturaleza	PU 100%	PU 100%	PU 100%
Acabado	brillo o mate	brillo	brillo
Estabilidad del color	alifático	alifático	alifático
Espesor por capa	82 μ m	82 μ m	82 μ m
Resistencia a la abrasión Taber CS17,1000 rpm 1kg	40,7 mg	40,7 mg	29 mg
Dureza shore D (a 7 días) - ISO 868	87 D	87 D	87 D
Resistencia química	Alta	Muy alta	Alta
Puesta en servicio (20 °C)	8-16h tráfico medio, 48 h tráfico intenso, 7 días curación total		

NOTAS LEGALES: El presente documento tiene naturaleza meramente informativa. El contenido que aparece en el mismo es consecuencia de los datos proporcionados por el usuario por lo que la información contenida en el mismo tiene carácter meramente orientativo y en ningún caso es de naturaleza vinculante. **Saint-Gobain Weber Cemarsa, S.A.** declina cualquier responsabilidad, en particular por daños indirectos, lucro cesante, salvo en casos de fraude o dolo imputable, y no garantiza el contenido de este documento en cuanto a su total exactitud, fiabilidad, exhaustividad o ausencia de errores. **Saint-Gobain Weber Cemarsa S.A.** declina cualquier responsabilidad en caso de uso de cualquier material o producto distinto de los indicados, o en caso de uso en contra de las normas o legislación aplicable.

sistemas weber industryfloor

pintura de poliuretano base disolvente

Revestimientos de poliuretano en capa fina base disolvente

Sistema continuo de pintura de poliuretano en base disolvente de acabado brillante para solicitudes medias y altas en pavimentos industriales y parkings. Puede obtenerse acabados antideslizante del grado deseado mediante la adición de árido entre capas. Higiénico, impermeable y fácil de limpiar.

Calidad poliuretano con la mejor relación calidad / precio

- ✓ Buena resistencia a bases y ácidos diluidos, aceites, grasas y muchos disolventes.
- ✓ Alta resistencia a la abrasión y al rayado.
- ✓ Alto porcentaje en sólidos.
- ✓ Flexibilidad superior a los epoxis.
- ✓ Monocomponente: pot-life extendido, sin errores de mezcla, menos envases y residuos.
- ✓ Versión alifática (PU infinity): acabados de alta calidad estética con color estable en el tiempo (sin amarilleo). Apto para interior y exterior.



INDUSTRIA



ALMACENES



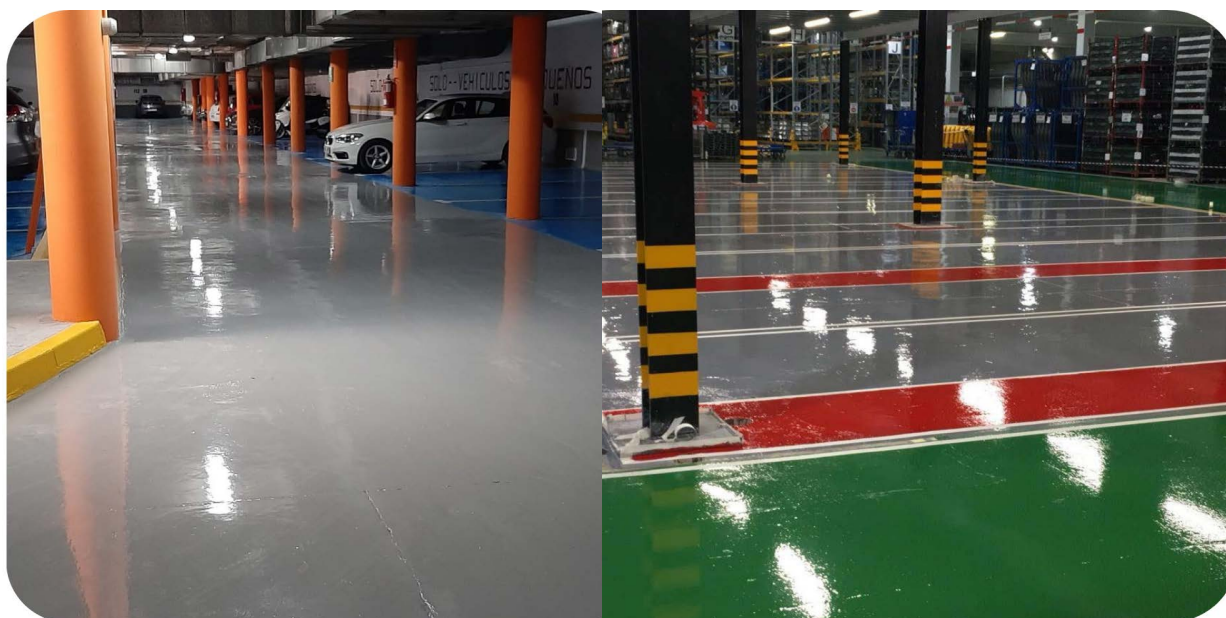
PARKINGS

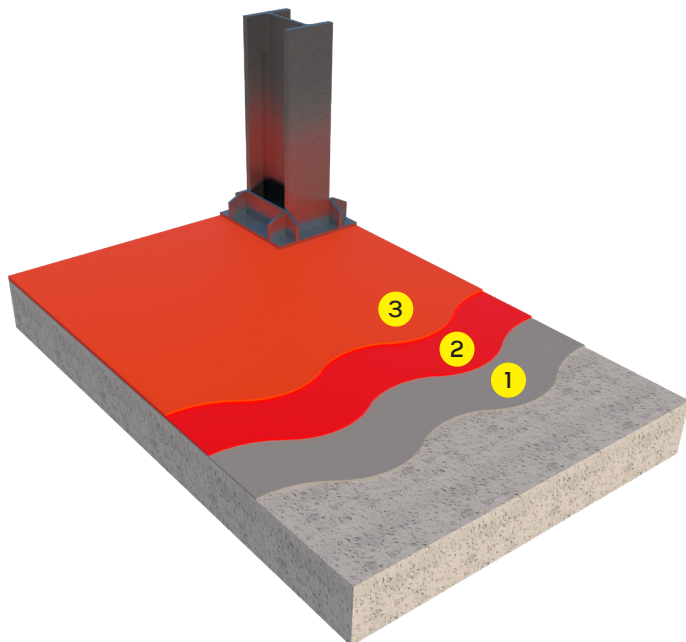


TALLERES



TIENDAS, OFICINAS
Y VIVIENDAS





Consideraciones de uso

- Cuando se aplique sobre soleras de hormigón, estas deberán tener una resistencia a la compresión ≥ 25 MPa.
- Cuando se aplique sobre terrazo, cerámica etc. la resistencia a tracción en un ensayo "pull-off" deberá ser $\geq 1,5$ MPa.
- No aplicar en sustratos con humedad superior al 4%.
- Los trabajos deberán ser ejecutados por personal cualificado, con el asesoramiento y la supervisión adecuados como las empresas homologadas **caliclub**.
- Consultar fichas técnicas de los productos.

COMPONENTES	SISTEMAS DE PINTURA DE POLIURETANO BASE DISOLVENTE		
	PU base disolvente (alifático)	PU base disolvente (aromático)	Consumo aproximado
Sustrato	hormigón ⁽¹⁾ o resina	hormigón ⁽¹⁾ o resina	
1 Imprimación	weberfloor PX primer ⁽²⁾	weberfloor PX primer ⁽²⁾	0,15 kg/m ² por capa
2 Capa base ⁽³⁾	weberfloor PU infinity 1C	weberfloor PU durotop 1C	0,11 kg/m ²
3 Capa de sellado	weberfloor PU infinity 1C	weberfloor PU durotop 1C	0,11 kg/m ²

(1) En caso de soporte muy irregular puede aplicarse previamente autonivelantes técnicos cementosos como **weberfloor dur** (CTC35F10RWA1; de 5-30mm) o **weberfloor for** (CTC30F7RWA10; de 5-20mm). En caso de soportes con cierta irregularidad pueden usarse morteros reparadores de secado rápido como **weberfloor 4045** (1-50mm) o de secado ultrarápido como **weberfloor 4046** (1-10mm).

(2) Imprimación alternativa en caso de soportes con alta humedad residual: **weberfloor stopwater 3C**.

(3) Para un acabado antideslizante, espolvorear sobre la primera mano de pintura árido de cuarzo o corindón del tamaño adecuado en función del acabado antideslizante deseado.

PRESTACIONES TÉCNICAS

	weberfloor PU infinity 1C	weberfloor PU durotop 1C
Naturaleza	PU base disv. (75% sólidos)	PU base disv. (75% sólidos)
Acabado	brillo	brillo
Estabilidad del color	alifático	aromático
Espesor por capa	69 μ m	69 μ m
Resistencia a la abrasión Taber CS17,1000 rpm 1kg	49,6 mg	49,6 mg
Dureza shore D (a 7 días) - ISO 868	80 D	80 D
Resistencia química	Buena	Buena
Puesta en servicio (20 °C)	12h-24 h tráfico medio, 5 días tráfico intenso, 7 días curación total	

NOTAS LEGALES: El presente documento tiene naturaleza meramente informativa. El contenido que aparece en el mismo es consecuencia de los datos proporcionados por el usuario por lo que la información contenida en el mismo tiene carácter meramente orientativo y en ningún caso es de naturaleza vinculante. **Saint-Gobain Weber Cemmarksa, S.A.** declina cualquier responsabilidad, en particular por daños indirectos, lucro cesante, salvo en casos de fraude o dolo imputable, y no garantiza el contenido de este documento en cuanto a su total exactitud, fiabilidad, exhaustividad o ausencia de errores. **Saint-Gobain Weber Cemmarksa S.A.** declina cualquier responsabilidad en caso de uso de cualquier material o producto distinto de los indicados, o en caso de uso en contra de las normas o legislación aplicable.

sistemas weber industryfloor

pintura de poliuretano en capa gruesa

Revestimientos de poliuretano para soportes irregulares

Sistema continuo de pintura de poliuretano 100% sólidos de acabado brillante o mate, para solicitudes medias y altas en pavimentos industriales y parkings. Puede obtenerse acabados antideslizante del grado deseado mediante la adición de árido entre capas. Higiénico, impermeable y fácil de limpiar.

Pinturas de poliuretano flexibilizable para soportes de asfalto y con movimientos

- ✓ Apto para superficies irregulares.
- ✓ Permite flexibilizarse para su uso sobre soportes como asfaltos.
- ✓ Apto para forjados y soportes con ciertas movimientos.
- ✓ Versión sin disolventes: apto para aplicar en zonas públicas o poco ventiladas.
- ✓ Revestible con pinturas monocomponentes flexibles.



INDUSTRIA



ALMACENES



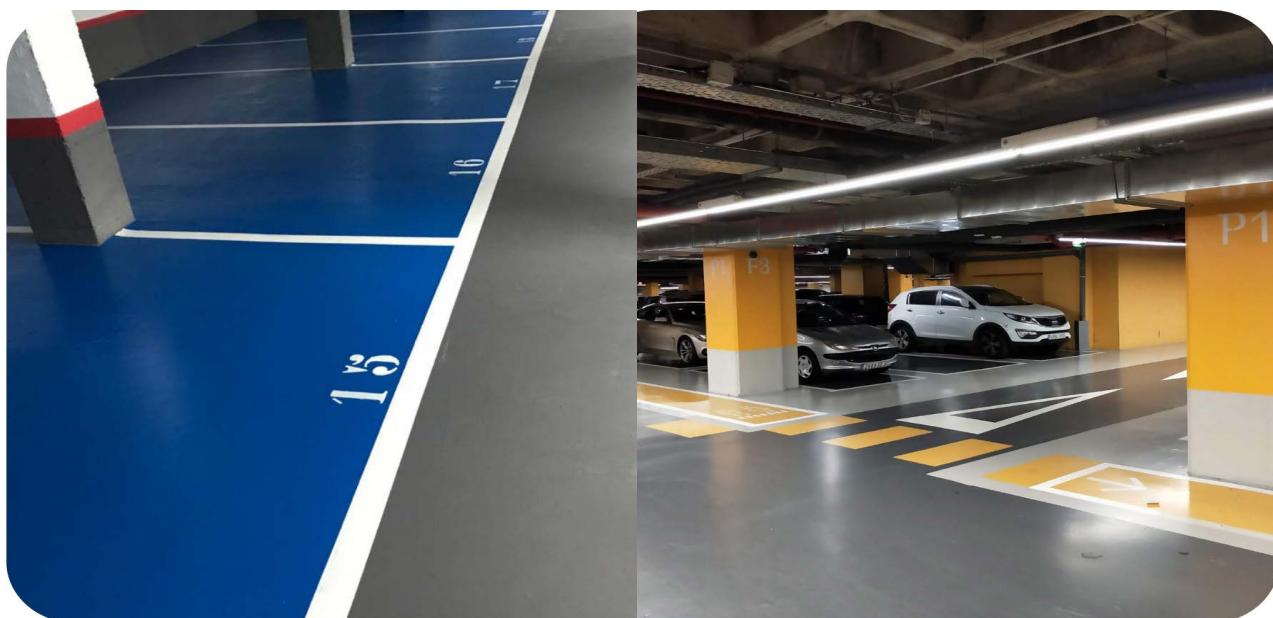
PARKINGS

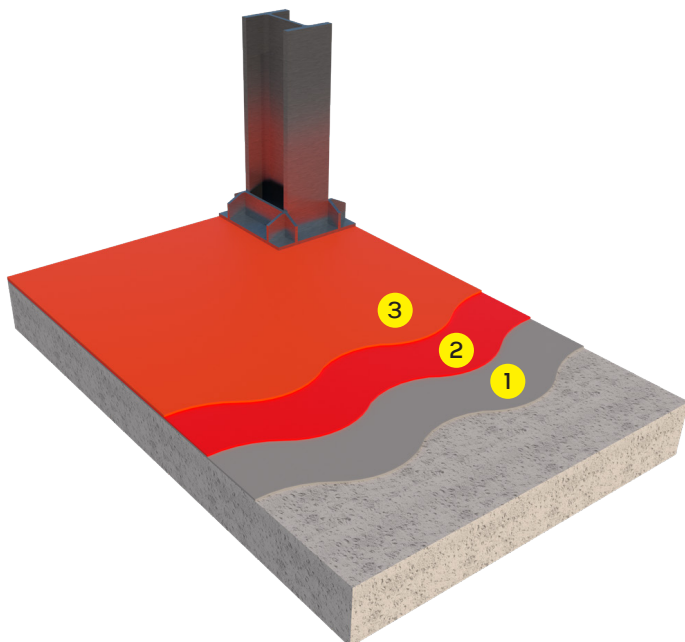


TALLERES



TIENDAS, OFICINAS
Y VIVIENDAS





Consideraciones de uso

- Cuando se aplique sobre soleras de hormigón, estas deberán tener una resistencia a la compresión ≥ 25 MPa.
- Cuando se aplique sobre terrazo, cerámica etc. la resistencia a tracción en un ensayo "pull-off" deberá ser $\geq 1,5$ MPa.
- No aplicar en sustratos con humedad superior al 4%.
- Los trabajos deberán ser ejecutados por personal cualificado, con el asesoramiento y la supervisión adecuados como las empresas homologadas **caliclub**.
- Consultar fichas técnicas de los productos.

COMPONENTES	SISTEMAS DE PINTURA DE POLIURETANO		
	Sistema pintura capa gruesa (p.ej: soportes irregulares)	Sistema pintura poliuretano capa gruesa flexibilizada (p.ej: soportes asfalto)	Consumo aproximado
Sustrato	hormigón ⁽¹⁾ o resina	hormigón ⁽¹⁾ , resina o asfalto ⁽²⁾	
1 Imprimación	weberfloor PX primer ⁽³⁾	weberfloor PX primer ⁽³⁾	0,15 kg/m ²
2 Capa base ⁽⁴⁾	weberfloor PURLEVEL 2C ⁽⁵⁾	weberfloor PURLEVEL 2C + weberfloor aditivo flex	0,35 kg/m ² + 15% flexibilizante
3 Capa de sellado	weberfloor decopur 1C ⁽⁶⁾	weberfloor decopur 1C ⁽⁶⁾	0,10 kg/m ²

(1) En caso de soporte muy irregular puede aplicarse previamente autonivelantes técnicos cementosos como **weberfloor dur** (CTC35F10RWA1; de 5-30mm) o **weberfloor for** (CTC30F7RWA10; de 5-20mm). En caso de soportes con cierta irregularidad pueden usarse morteros reparadores de secado rápido como **weberfloor 4045** (1-50mm) o de secado ultrarápido como **weberfloor 4046** (1-10mm)

(2) En caso de soportes de asfalto se precisa recuperación previo del asfalto con slurry de asfalto y posterior imprimación de slurry acrílico previa aplicación de **PURLEVEL** flexibilizado.

(3) Imprimación alternativa en caso de soportes con alta humedad residual: **weberfloor stopwater 3C**

(4) Para un acabado antideslizante, espolvorear sobre la primera mano de pintura árido de cuarzo o corindón del tamaño adecuado en función del acabado antideslizante deseado.

(5) Para mejorar la trabajabilidad puede añadirse un máximo del 6% de **weberfloor** disolvente.

(6) Como pinturas alternativas de sellado puede usarse también **PU INFINITY 1C** o **DUROTOP 1C**. En caso de exteriores o exposición directa del sol se recomienda dar dos capas de sellado con pinturas alifáticas.

PRESTACIONES TÉCNICAS

	CAPA		SELLADO	
	weberfloor PURLEVEL 2C	weberfloor decopur 1C	weberfloor PU infinity 1C	weberfloor PU durotop 1C
Naturaleza	PU 100%	PU 100%	PU disv. (75% S)	PU disv. (75% S)
Acabado		brillo y mate	brillo	brillo
Estabilidad del color	aromático	alifático	alifático	aromático
Espesor por capa	250 µm	82 µm	69 µm	69 µm
Resistencia a la abrasión Taber CS17,1000 rpm 1kg	180 mg	40,7 mg (*)	49,6 mg	49,6 mg
Dureza shore D (a 7 días) - ISO 868	80 D	87 D	80 D	80 D
Resistencia química	Buena	Alta (**)	Buena	Buena
Puesta en servicio (20°C)	Tráfico ligero Tráfico intenso Curación total	8-16h 48h 7 días	24h 5 días 7 días	24h 5 días 7 días

(*) Disponible versión de máximas resistencias a la abrasión (DECOPUR 2C ABR : 29mg)

(**) Disponible versión de muy alta resistencias químicas (DECOPUR CHR 1C)

NOTAS LEGALES: El presente documento tiene naturaleza meramente informativa. El contenido que aparece en el mismo es consecuencia de los datos proporcionados por el usuario por lo que la información contenida en el mismo tiene carácter meramente orientativo y en ningún caso es de naturaleza vinculante. **Saint-Gobain Weber Cemarska, S.A.** declina cualquier responsabilidad, en particular por daños indirectos, lucro cesante, salvo en casos de fraude o dolo imputable, y no garantiza el contenido de este documento en cuanto a su total exactitud, fiabilidad, exhaustividad o ausencia de errores. **Saint-Gobain Weber Cemarska S.A.** declina cualquier responsabilidad en caso de uso de cualquier material o producto distinto de los indicados, o en caso de uso en contra de las normas o legislación aplicable.

sistemas weber industryfloor pintura epoxi

Revestimiento epoxi en capa fina

Sistema continuo de pintura epoxi en base agua o 100% sólidos de acabado brillante para solicitaciones medias y altas en pavimentos industriales y parkings. Puede obtenerse acabados antideslizante del grado deseado mediante la adición de árido entre capas. Higiénico, impermeable y fácil de limpiar. Sin disolventes, lo que les hace aptos para aplicar en zonas públicas o poco ventiladas.

Soluciones convencionales todoterreno

weberfloor PX TOTAL

(epoxi 100% sólidos)

- ✓ Alto espesor por capa.
- ✓ Altas resistencias químicas y mecánicas.
- ✓ Certificación DAU 16/100C.



INDUSTRIA



ALMACENES



PARKINGS



TALLERES



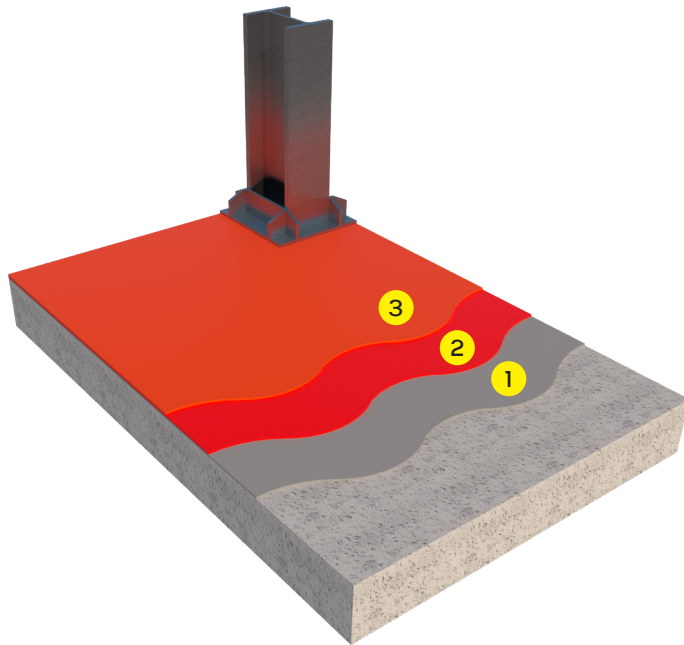
TIENDAS, OFICINAS
Y VIVIENDAS

weberfloor PX AQUA

(epoxi base agua)

- ✓ Transpirable: soportes con cierta humedad residual.
- ✓ Buenas resistencias químicas y mecánicas.





Consideraciones de uso

- Cuando se aplique sobre soleras de hormigón, estas deberán tener una resistencia a la compresión ≥ 25 MPa.
- Cuando se aplique sobre terrazo, cerámica etc. la resistencia a tracción en un ensayo "pull-off" deberá ser $\geq 1,5$ MPa.
- No aplicar en sustratos con humedad superior al 4%.
- Los trabajos deberán ser ejecutados por personal cualificado, con el asesoramiento y la supervisión adecuados como las empresas homologadas **caliclub**.
- Consultar fichas técnicas de los productos.

COMPONENTES	SISTEMAS DE PINTURA EPOXI			
	Epoxi 100% sólidos	Consumo aproximado	Epoxi base agua (transpirable)	Consumo aproximado
Sustrato	hormigón ⁽¹⁾ o resina		hormigón ⁽¹⁾ o resina	
1 Imprimación	weberfloor PX primer ⁽²⁾	0,15 kg/m ²	weberfloor PX aqua ⁽²⁾ (diluido con 20% de agua)	0,12 kg/m ²
2 Capa base ⁽³⁾	weberfloor PX TOTAL	0,2 kg/m ²	weberfloor PX aqua	0,15 kg/m ²
3 Capa de sellado	weberfloor PX TOTAL	0,2 kg/m ²	weberfloor PX aqua	0,15 kg/m ²

(1) En caso de soporte muy irregular puede aplicarse previamente autonivelantes técnicos cementosos como **weberfloor dur** (CTC35FIORWA1; de 5-30mm) o **weberfloor for** (CTC30F7RWA10; de 5-20mm). En caso de soportes con cierta irregularidad pueden usarse morteros reparadores de secado rápido como **weberfloor 4045** (1-50mm) o de secado ultrarápido como **weberfloor 4046** (1-10mm).

(2) Imprimación alternativa en caso de soportes con alta humedad residual: **weberfloor stopwater 3C**.

(3) Para un acabado antideslizante, espolvorear sobre la primera mano de pintura árido de cuarzo o corindón del tamaño adecuado en función del acabado antideslizante deseado.

PRESTACIONES TÉCNICAS

	weberfloor PX TOTAL	weberfloor PX AQUA
Naturaleza	epoxi 100%	epoxi base agua (75% S)
Acabado	brillo	brillo
Estabilidad del color	aromático	aromático
Espesor por capa	150 μ m	84 μ m
Resistencia a la abrasión Taber CS17,1000 rpm 1kg	149 mg	91 mg
Dureza shore D (a 7 días) - ISO 868	87 D	75 D
Resistencia química	Buena	Buena
Puesta en servicio (20 °C)	24h tráfico medio, 48h tráfico intenso, 7 días curación total	

NOTAS LEGALES: El presente documento tiene naturaleza meramente informativa. El contenido que aparece en el mismo es consecuencia de los datos proporcionados por el usuario por lo que la información contenida en el mismo tiene carácter meramente orientativo y en ningún caso es de naturaleza vinculante. **Saint-Gobain Weber Cemarsa, S.A.** declina cualquier responsabilidad, en particular por daños indirectos, lucro cesante, salvo en casos de fraude o dolo imputable, y no garantiza el contenido de este documento en cuanto a su total exactitud, fiabilidad, exhaustividad o ausencia de errores. **Saint-Gobain Weber Cemarsa S.A.** declina cualquier responsabilidad en caso de uso de cualquier material o producto distinto de los indicados, o en caso de uso en contra de las normas o legislación aplicable.

caliclub

Ponemos a tu disposición empresas aplicadoras especialistas para una aplicación de garantía con el sello Weber

Caliclub suelos incluye a las mejores empresas especialistas en instalaciones de pavimentos continuos del sector. Todas ellas se comprometen a respetar las reglamentaciones, procedimientos y recomendaciones técnicas de **Weber**, hecho que garantiza la calidad total tanto en la ejecución de sus trabajos como en los servicios que ofrecen. Servicios que abarcan desde la fase de oferta, pasando por la puesta en obra y la atención posterior una vez los trabajos han finalizado, haciendo de cada una de estas empresas referentes de calidad y fiabilidad en su zona.



Calidad y fiabilidad

Las Empresas **caliclub** para la instalación de los sistemas **weber** ofrecen al prescriptor, promotor, constructor, etc., la garantía de seguir la metodología de puesta en obra exigida, de profesionalidad y de experiencia suficiente para obtener un resultado óptimo, aportando la calidad total en los materiales utilizados, en el método de aplicación y en el servicio ofrecido.



Asesoramiento

Weber ofrece un seguimiento especial de las obras realizadas con empresas miembros de **caliclub**, aportando asesoramiento tanto en la fase de proyecto como en la fase de ejecución, colaborando en estrecha relación con la empresa aplicadora y el arquitecto o ingeniería para la correcta puesta en obra de todos sus productos y sistemas.



Saint-Gobain Weber Cemarsa, S.A.
Ctra. C-17, km. 2
08110 Montcada i Reixac
Barcelona
Tel. 93 572 65 00 - Fax: 93 564 50 05
Línea de asistencia técnica para
profesionales: 900 35 25 35
www.es.weber

