

**Cajetín eléctrico de poliamida para la colocación de interruptores de luz, enchufes y sensores de en fachadas con SATE**

- En base poliamida con retardante de llama
- Espesor mínimo de aislamiento 80 mm
- Fácil y rápida colocación

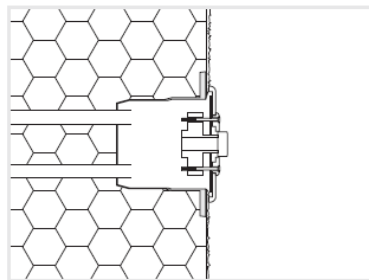


**Descripción** **weber.therm cajetín eléctrico Eldoline-PA** es un elemento de poliamida con retardante de llama para la colocación de interruptores de luz, enchufes y sensores en fachadas con sistemas de aislamiento térmico por el exterior durante su instalación o a posterí.

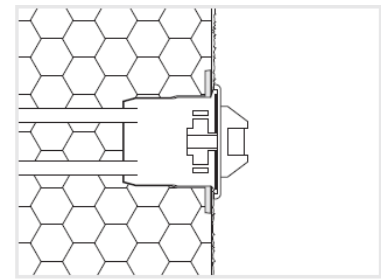
**Soporte** **weber.therm cajetín eléctrico Eldoline-PA** se puede utilizar en sistemas de aislamiento en los que se haya colocado los siguientes materiales aislantes:

- **weber.therm placa EPS / EPS Grafito**
- **weber.therm placa LM**

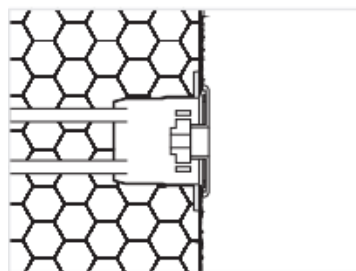
**Aplicaciones** **weber.therm cajetín eléctrico Eldoline-PA** sirve para el anclaje en fachadas de elementos tales como:



Interruptores



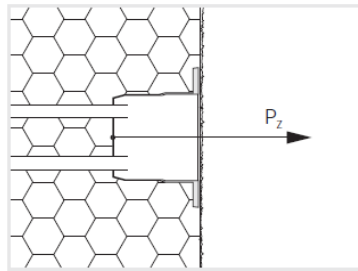
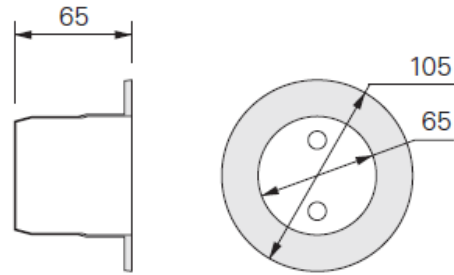
Sensores



Tomas de corriente (enchufes)

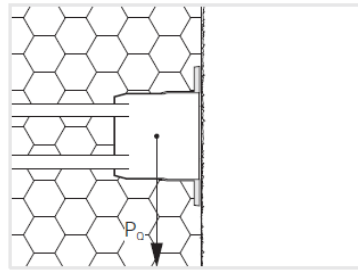
**Características técnicas**

Diámetro corona exterior: 105 mm  
 Diámetro corona interior: 65 mm  
 Profundidad: 65 mm  
 Espesor mínimo aislamiento: 80 mm  
 Adhesivo: **weber glue MS55**



**Fuerza de tracción para carga de servicio recomendada  $P_z$  sobre el elemento instalado** adherido perfectamente sobre:

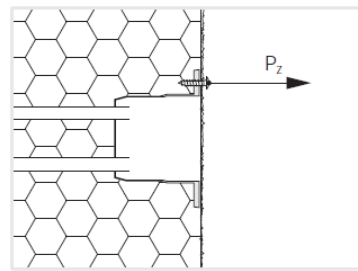
Placas aislantes de EPS 15 kg/m<sup>3</sup>: 0.15 kN  
 Placas aislantes de LM 120 kg/m<sup>3</sup>: 0.07 kN



**Fuerza de cizalladura para carga de servicio recomendada  $P_q$  sobre el elemento instalado** adherido perfectamente sobre:

Placas aislantes de EPS 15 kg/m<sup>3</sup>: 0.16 kN  
 Placas aislantes de LM 120 kg/m<sup>3</sup>: 0.08 kN

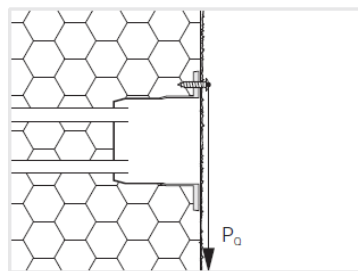
En los valores indicados, la malla está embebida con 0.25 KN/5 cm



**Fuerza de tracción para carga de servicio recomendada  $P_z$  de los tornillos:**

Fuerza a tracción por tornillo: 0.08 kN

Valor basado en un tornillo de diámetro: 4 mm



**Fuerza de cizalladura para carga de servicio recomendada  $P_q$  de los tornillos:**

Fuerza a tracción por tornillo: 0.08 kN

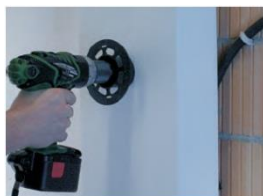
Valor basado en un tornillo de diámetro: 4 mm

Las cargas de trabajo recomendadas han sido determinadas con un factor de seguridad global a partir de las cargas de rotura características.

Montaje



Medir la posición donde irá instalado **weber.therm cajetín eléctrico Eldoline-PA** marcando su posición en la placa aislante.



Fresar el agujero en la placa aislante con **weber.therm herramienta Eldoline-PA**, y limpiar de restos la zona.



Realizar las hendiduras en la parte posterior de la placa para el paso de los conductos por donde irá el cableado.



Pasar el cable a través de la apertura en la placa.



Cortar los elementos plásticos de **weber.therm cajetín eléctrico Eldoline-PA** para pasar los cables.



Rellenar el interior con **weber foam PU32**



Aplicar **weber glue MS55** en todo el contorno con la ayuda de una espátula.



Aplicar el **weber glue MS55** en toda la corona, el consumo de adhesivo por corona es de 20 - 25 ml.



Pasar los tubos del cableado o los cables a través de **weber.therm cajetín eléctrico Eldoline-PA**, y hacer presión sobre la corona para que el adhesivo quede totalmente repartido y quede bien adherido.



Cortar los tubos y posteriormente pasar los cables.

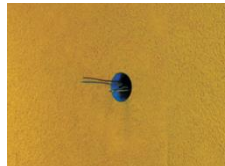
## Montaje a posteriori

**weber.therm cajetín eléctrico Eldoline-PA** está indicado para ser revestido con acabados orgánicos en capa fina directamente sin la aplicación de la imprimación.

Los objetos a montar irán sujetos en la corona de plástico.

El revestimiento debe resistir las fuerzas de compresión generadas durante el proceso de montaje del objeto.

Utilizar tornillos de madera o metal para anclar el objeto en la corona. Tornillos de rosca métrica y auto-roscentes no son apropiados.



Pasar el cableado eléctrico.



Plantear el marco eléctrico y marcar con un punzón las zonas donde irá el tornillo. No es necesaria perforación previa.



Roscar los tornillos de fijación en las zonas marcadas.

## Presentación

Unidad mínima de venta: CAJA

Contenido por CAJA: 10 unidades / 50 unidades  
1 herramienta de fresado (**weber.therm herramienta Eldoline-PE**)

## Notas Legales

- Nuestras indicaciones se realizan según nuestro leal saber y entender, pero no eximen al cliente del examen propio del producto y la verificación de la idoneidad del mismo para el fin propuesto.
- **Saint-Gobain Weber** no es responsable de los errores acaecidos durante la aplicación del producto en ámbitos diferentes de aquellos especificados en el documento, o de errores derivados de condiciones inadecuadas de aplicación o de omisión de las recomendaciones de uso.